

平成26年度

《第三回入試》

社 会

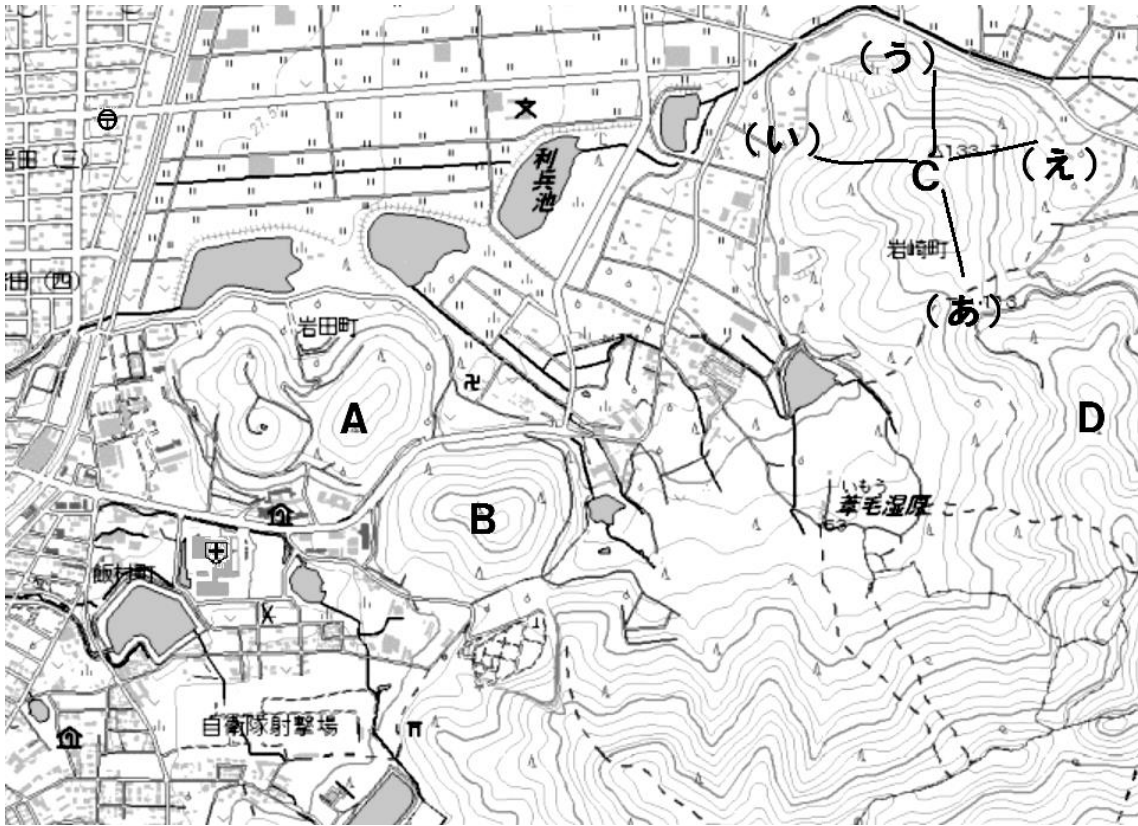
時間30分，50点満点

受験上の注意

1. 解答用紙には，受験番号・氏名を記入してください。
2. 解答は，解答用紙の所定のところに記入してください。
記入方法を誤ると得点になりません。
3. 試験終了の合図とともに，解答用紙・問題用紙とも提出してください。

郁 文 館 中 学 校

- 1** この地図は、国土地理院が発行している25000分の1の地形図です。これをみて、あとの各問いに答えなさい。



問1 国土地理院が所属しているのは何省ですか。(ア)～(エ)より一つ選び、記号で答えなさい。

- (ア) 文部科学省 (イ) 農林水産省 (ウ) 環境省 (エ) 国土交通省

問2 地図の自衛隊射撃場の西にある施設は何ですか。(ア)～(エ)より一つ選び、記号で答えなさい。

- (ア) 図書館 (イ) 老人ホーム (ウ) 博物館 (エ) 市役所

問3 この地図上にない施設は何ですか。(ア)～(オ)より2つ選び、記号で答えなさい。

- (ア) 小学校 (イ) 交番 (ウ) 病院 (エ) 保健所 (オ) 裁判所

問4 地図中C点まで登るのに、最も緩やかな斜面を(あ)～(え)より一つ選び、記号で答えなさい。

問5 地図中「利浜池」の西側に広がる地域は、主に何に利用されていますか。(ア)～(エ)より一つ選び、記号で答えなさい。

(ア) 水田

(イ) 畑

(ウ) 針葉樹林

(エ) あれ地

問6 地図中A点からC点まで、地図上の直線距離で8cmあります。実際の直線距離は何mですか。

問7 A点～D点の中で最も標高の高い場所はどれですか。A～Dより一つ選び、記号で答えなさい。

問8、この地図のさらに南側には、工場群があり、南東には果樹園が広がっています。工場、果樹園それぞれの地図記号を書きなさい。

2 江戸時代の江戸町人の会話です。(1)～(4)の会話を読んで、あとの問いに答えなさい。

(1)

(町人A) 御奉行様からの話を聞いたかい。俺たちの意見を取り入れてくれる箱が城の外に設置されたらしいよ。

(町人B) 本当かな。何を書いても大丈夫なのかな。

(町人A) うわさによると、実際に医療施設が出来たらしいよ。

(町人B) へえ～。将軍様のおかげなのかな

(2)

(町人C) 以前、御奉行様から犬は大切にしろという話があったら。今度は、のら犬を養う施設が出来たそうだ

(町人D) 命はなんでも大切にしろという話なのかな。将軍様の考えが広まっているね。

(町人C) ところで、今日から売り始めた浮世草紙買ったか。

(町人D) あれはいいな。おもしろいな。

(3)

(町人E) ぜいたくはしてはいけないらしい。ぜいたくをしているものはきつくしかられるみたいだね。

(町人F) 白河藩から来た老中様が今改革をしているらしいな

(町人E) あまり評判は良くないみたいで、町中では批判されているようだ。

(町人F) 天災やききんも起きて困ったものだな。

(4)

(町人G) おい、見たか。大きな黒い船が浦賀に4隻来ていたぞ！

(町人H) 俺も見た！！あれは大きいな。どうやらアメリカという国の船らしいぞ。

(町人G) そう言えば、以前も根室に外国の船が来ていなかったか。

(町人H) 来ていたな。お役人様はそうとう警戒しているみたいだな。

問1 (1)～(4)の会話を古い順に並べた際に、三番目になるものはどれですか。番号で答えなさい。

問2 (1)～(4)の会話にそれぞれ関係の深い人物はどれですか。(ア)～(キ)の中から一つ選び、記号で答えなさい。

(ア) 松平定信	(イ) 徳川吉宗	(ウ) 水野忠邦	(エ) プチャーチン
(オ) ペリー	(カ) 徳川綱吉	(キ) 田沼意次	

問3 (1)～(4)の会話にそれぞれ関係の深い語句はどれですか。(ア)～(キ)の中から一つずつ選び、記号で答えなさい。

(ア) 天保の改革	(イ) 日米和親条約	(ウ) 享保の改革	(エ) 日米修好通商条約
(オ) 元禄時代	(カ) 寛政の改革	(キ) 田沼時代	

問4 会話(3)の下線部の人物が行った政策を批判している川柳^{せんりゅう}はどれですか。(ア)～(エ)の中から一つ選び、記号で答えなさい。

(ア) 世の中にかほどうるさきものはなし ぶんぶといふて 夜もねられず
(イ) 浅間しや富士より高き米相場 火の降る江戸に砂の降るとは
(ウ) 水引いて十里四方はもとの土
(エ) 役人の子はにぎにぎをよくおぼえ

3 つぎの文を読んで、あとの問いに答えなさい。

日本国憲法は、形式的には①大日本帝国憲法の改正手続きに従って制定されましたが、②基本（三大）原理に大きな変更があったので、実質的には全く新しい憲法を制定したことになります。この憲法制定からおおよそ67年を経過した今日、③国内情勢や国際環境の変化などがあり、また国の機関として「憲法調査会」が設置されたことをきっかけに、④憲法の改正をめぐる議論が高まっています。また、2013年参議院議員選挙においても争点の一つとなっていました。

問1 下線部①に関連して、大日本帝国憲法の発布された年はいつですか。（ア）～（エ）の中から一つ選び、記号で答えなさい。

（ア）1868 （イ）1889 （ウ）1946 （エ）1947

問2 下線部①に関連して、大日本帝国憲法の特徴としてふさわしくないものはどれですか。（ア）～（エ）の中から一つ選び、記号で答えなさい。

（ア）欽定憲法 （イ）臣民の権利 （ウ）君主主権 （エ）国事行為

問3 下線部②に関連して、日本国憲法の基本原理の説明として、ふさわしくないものはどれですか。（ア）～（エ）の中から一つ選び、記号で答えなさい。

- （ア） 象徴天皇制を定めるとともに、国家の主権が国民にあることを宣言しています。
- （イ） 基本的人権は、人間が生まれながらに持っている権利であり、どんな場合でも尊重されることになっています。
- （ウ） 基本的人権は、侵すことのできない永久の権利となっています。
- （エ） 政府の行為により、再び戦争が起こらないように平和主義をあげています。

問 4 下線部③に関連して、国内情勢や国際環境の変化についての説明として、ふさわしくないものはどれですか。(ア) ～ (エ) の中から一つ選び、記号で答えなさい。

- (ア) 日本が独立したこと。
- (イ) 経済大国となり、日本に対して世界からの期待（国際貢献）が大きくなったこと。
- (ウ) 冷戦構造の中で、日本は西側諸国の一員となった。
- (エ) 第二次世界大戦後、東側の一員の立場を堅持し、今日に至っている。

問 5 下線部④に関連して、憲法改正の説明文として正しいものはどれですか。(ア) ～ (エ) の中から一つ選び、記号で答えなさい。

- (ア) 衆議院議員の総議員の $2/3$ 以上の賛成で国会が発議できる。
- (イ) 参議院議員の総議員の $2/3$ 以上の賛成で国会が発議できる。
- (ウ) 発議後の国民投票において、 $2/3$ 以上の賛成が必要である。
- (エ) 発議後の国民投票において、過半数の賛成が必要である。