

平成19年度

《第1回試験》

# 社 会

時間30分，50点満点

## 受験上の注意

1. 解答用紙には，受験番号・氏名を記入してください。
2. 解答は，解答用紙の所定のところに記入してください。  
記入方法を誤ると得点になりません。
3. 試験終了の合図とともに解答用紙・問題用紙とも提出してください。

郁 文 館 中 学 校

① 次の文章を読んで、各問いに答えなさい。

今日の世界では、大きな戦争はなくなってきたものの、地域における紛争やテロなどの事件はいまだになくなることはありません。しかし、世界平和を目指す心は世界中の人々が持っています。その一つの例として、スポーツの世界大会があります。①「オリンピック」や②サッカーの「ワールドカップ」、そして、今年初めて行われた、野球の③「ワールド・ベースボール・クラシック」さらに、日本で開かれた④バスケットボールの「世界大会」などでは、⑤国境や民族のわくを越えて、世界中の人々が楽しみ、まとまりを示しました。

問1 下線部①について、昨年開かれた冬季オリンピックは「トリノ」でした。トリノはどこの国の都市ですか。下の（ア）～（エ）から一つ選び、記号で答えなさい。

（ア）フランス      （イ）ドイツ      （ウ）スイス      （エ）イタリア

問2 問1の国は、ぶどうの産地としても有名です。日本でぶどう生産の第一位の県を次のページの地図の中から一つ選び記号で答えなさい。

問3 問1の国はオリーブの生産も多いことで有名ですが、日本におけるオリーブの代表的な産地はどこですか。あてはまる場所を地図より一つ選び、記号で答えなさい。

問4 下線部②が今年開催された国は、環境破壊が問題になっている国です。この国で大きな問題になっている地球規模の環境問題とは何か、下の（ア）～（エ）から一つ選び、記号で答えなさい。

（ア）温暖化による海面上昇      （イ）酸性雨による森林破壊  
（ウ）オゾン層の破壊による紫外線の増加      （エ）熱帯林の伐採による砂漠化

問5 下線部③の大会は、世界各地で予選があり、決勝はアメリカのカリフォルニア州で行われました。アメリカは、農業生産が世界一の国で、日本もアメリカから多くの農作物を輸入しています。日本の農畜産物の国別輸入割合でアメリカが一番でない物を下の（ア）～（エ）から一つ選び、記号で答えなさい。

（ア）とうもろこし      （イ）大豆      （ウ）小麦      （エ）肉類

問6 下線部③の決勝が行われたアメリカは、自動車生産が盛んな国ですが、日本で自動車の生産が最も盛んな県を、地図より一つ選び、記号で答えなさい。

問7 下線部④の決勝は埼玉県で行われました。埼玉県を代表する農作物として、あてはまるものを下の（ア）～（エ）から一つ選び、記号で答えなさい。

（ア）かぼちゃ      （イ）ブロッコリー      （ウ）いちご      （エ）レタス

問8 下線部④の大会の予選は、宮城県仙台市・広島県広島市・静岡県浜松市・北海道札幌市で行われました。予選の行われた都市で、最も人口の多い都市はどこですか。下の（ア）～（エ）から一つ選び、記号で答えなさい。

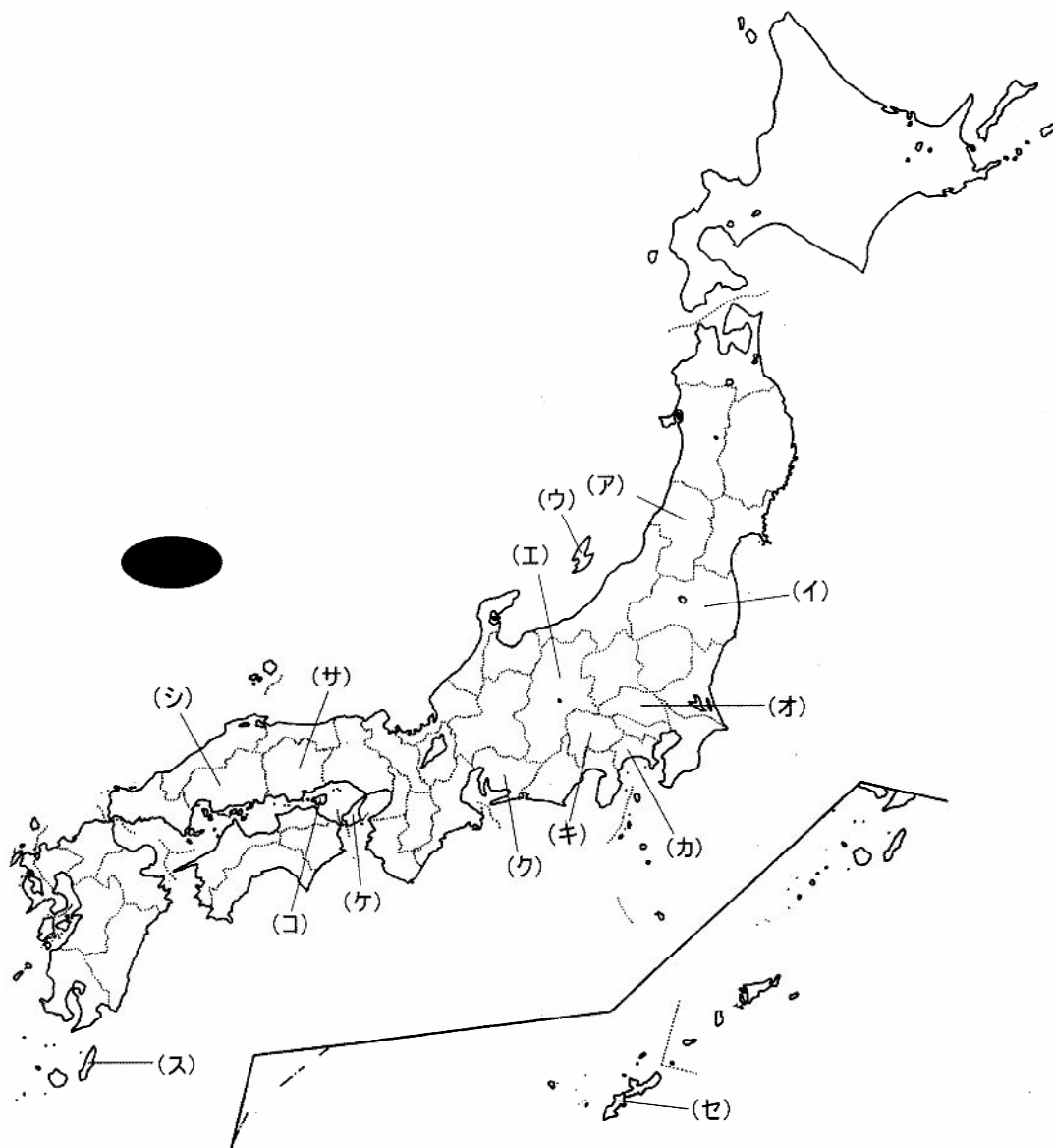
（ア）仙台市      （イ）広島市      （ウ）浜松市      （エ）札幌市

問9 下線部①～④の大会の決勝が行われた国の首都を北から順番に並べると、正しい順番はどれですか。下の（ア）～（エ）から一つ選び、記号で答えなさい。

- |             |             |
|-------------|-------------|
| （ア） ②－①－③－④ | （イ） ②－①－④－③ |
| （ウ） ④－②－①－③ | （エ） ④－②－③－① |

問10 下線部⑤については、大きな国際問題となっています。日本も近隣の国々との間に国境をめぐる問題を抱えています。地図中の●の地域はどこの国と問題になっていますか。あてはまる国を下の（ア）～（エ）から一つ選び、記号で答えなさい。

- |        |        |         |         |
|--------|--------|---------|---------|
| （ア） 韓国 | （イ） 中国 | （ウ） ロシア | （エ） 北朝鮮 |
|--------|--------|---------|---------|



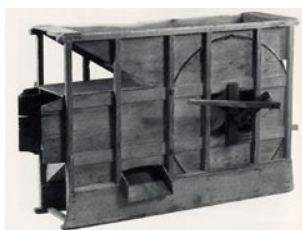
② 次の各文章は人々の暮らしについて述べたものです。下の各問いに答えなさい。

A 縄文時代の人々は、道具として土器や磨製石器を使い、狩りや漁をおこなったり、木の実などを集めたりして暮らしていました。食事のときに残った貝がらや骨、使った道具などは、一箇所にまとめられました。1877 年、アメリカ人のモースが（ い ）を発見して以来、縄文文化がさかんだった地域で次々と同様の遺跡が発見されました。

問1 文中の（ い ）に当てはまる言葉を、下の（ア）～（エ）から一つ選び記号で答えなさい。

（ア）岩宿遺跡 （イ）大森貝塚 （ウ）野尻湖遺跡 （エ）登呂遺跡

B 徳川幕府は、新田の開発を積極的におこない、また農具も進歩して収穫量の増加につながりました。下の写真は（ に ）という農具で、稲を脱穀するときに使われたものです。こうして各地で生産されたものの多くは大坂へ集められ、ここから各地へ流通していったため、大坂は「天下の台所」などと呼ばれました。



問2 文中の（ に ）に当てはまる言葉を、下の（ア）～（エ）から一つ選び記号で答えなさい。

（ア）千石どおし （イ）千歯こき （ウ）備中ぐわ （エ）唐み（唐箕）

C 鎌倉時代になると、農業の技術も発達し、田畑を耕すのに牛や馬を用いたり、草や木の灰を用いるなどして、二毛作が行われるところもあらわれました。一方で、元寇ののち、御家人の中には高利貸しから借金をしたにもかかわらず金を返せなくなるものがあられ、幕府は彼らを救うために（ は ）を発しましたが、効果は上がりませんでした。

問3 文中の（ は ）に当てはまる言葉を、下の（ア）～（エ）から一つ選び記号で答えなさい。

（ア）武家諸法度 （イ）御成敗式目 （ウ）徳政令 （エ）墾田永年私財法

D 中国の制度を取り入れて、日本でも律令政治が始まりましたが、これにより人々は政府から口分田を割りあてられる代わりに租・庸・調などの税を納めることになりました。この税負担は人々にとって大変重かったので、まもなく口分田を捨てて逃亡する農民も現れました。彼らの生活の苦しさは、（ ろ ）の『貧窮問答歌』によまれています。

問4 文中の（ ろ ）に当てはまる人名を、下の（ア）～（エ）から一つ選び記号で答えなさい。

（ア）山上憶良 （イ）柿本人麻呂 （ウ）額田王 （エ）稗田阿礼

E 朝鮮戦争が起こると、これをきっかけに高度経済成長が始まり、東京ではアジアで最初のオリンピック、大阪では万国博覧会が開かれました。また、このころ一般の家庭にも（ ほ ）が普及し、人々の暮らしも大きく変わり始めました。

問5 文中の（ ほ ）に入る言葉として正しくないものを、下の（ア）～（エ）から一つ選び記号で答えなさい。

（ア）クーラー	（イ）自家用車	（ウ）ビデオ	（エ）カラーテレビ
---------	---------	--------	-----------

問6 上のAからEの文章は、下の年表の（あ）～（こ）のどの時期に当てはまりますか。それぞれ記号で答えなさい。

年代	出来事
5 世紀	（ あ ） 倭の五王が中国に使いを送る
7 世紀初め	（ い ） 聖徳太子が十七条憲法を定める
10 世紀前半	（ う ） 藤原氏が全盛期を迎える
12 世紀後半	（ え ） 平清盛が太政大臣になる
14 世紀前半	（ お ） 後醍醐天皇が即位する
16 世紀後半	（ か ） 豊臣秀吉が関白になる
17 世紀初め	（ き ） 関が原の戦いが行われる
19 世紀後半	（ く ） 明治維新が起こる
20 世紀半ば	（ け ） サンフランシスコ平和条約が結ばれる
	（ こ ）

③ 次の文章を読んで、下の各問いに答えなさい。

2006年10月、自民党総裁選挙が行われ、自民党総裁が小泉純一郎氏から（ ）氏に変わりました。それによってもって小泉純一郎氏は内閣総理大臣の座も（ ）氏にゆずることとなりました。そして、2006年10月（ ）内閣が発足しました。

①内閣は、②行政を担当する最高機関で、各国务大臣で構成され、ふつう各省庁の長となります。③（ ）内閣の発足によってもって、新しい各④国务大臣も決定されました。

問1 （ ）に当てはまる人名を下の（ア）～（エ）から一つ選び、記号で答えなさい。

（ア）麻生太郎	（イ）安倍晋太郎	（ウ）谷垣禎一	（エ）安倍晋三
---------	----------	---------	---------

問2 下線部①について、内閣についての記述で誤っているものを、下の（ア）～（エ）から一つ選び、記号で答えなさい。

- （ア）内閣は国会の信任にもとづいて成立している。
- （イ）内閣は国会に対して責任をおっている。
- （ウ）内閣は国会と最高裁判所の信任にもとづいて成立している。
- （エ）内閣を構成する国务大臣のうち、過半数は国会議員でなければならない。

問3 下線部②について、近年の行政の特徴として誤っているものを下の（ア）～（エ）から一つ選び、記号で答えなさい。

- （ア）行政の仕事が多くなり、権限や費用などその規模が大規模、複雑になっている。
- （イ）行政の仕事を簡素化するために近年、行政改革が話題となり、様々な国民の活動に対して、規制緩和がはかられている。
- （ウ）行政の仕事が多くなっても、国の責任において解決しなければならない仕事が多いため規制の引き締めを進めている。
- （エ）2006年度予算は、不足したので国債を発行しておぎなっている。

問4 下線部③について、正しい記述を下の（ア）～（エ）から一つ選び、記号で答えなさい。

- （ア）財務大臣は竹中平蔵氏、外務大臣は田中真紀子氏である。
- （イ）この内閣の特徴は、半数が女性である。
- （ウ）この内閣のすべての大臣は、国会議員である。
- （エ）この内閣は、連立内閣である。

問5 下線部④の国务大臣はどのように決定されますか。正しいものを下の（ア）～（エ）から一つ選び、記号で答えなさい。

- |             |                 |
|-------------|-----------------|
| （ア）天皇が任命する。 | （イ）内閣総理大臣が任命する。 |
| （ウ）国会が任命する。 | （エ）国民の選挙で決定される。 |