

平成23年度

《第1回試験》

社 会

時間30分，50点満点

受験上の注意

1. 解答用紙には，受験番号・氏名を記入してください。
2. 解答は，解答用紙の所定のところに記入してください。
記入方法を誤ると得点になりません。
3. 試験終了の合図とともに，解答用紙・問題用紙とも提出してください。

郁文館中学校

問題は次のページから始まります。

1

次の文章を読み、問に答えなさい。

日本の国土面積は、37万2907平方キロメートル（2008年10月現在）で、前年に比べると13.58平方キロメートル増加しています。これを都道府県単位で見ると、30都道府県で面積が増加しており、いちばん増加したのが長崎県です。これは（①）の干拓によるものです。また、面積が減少した県もあり、これは、県境が変更されたことによります。

人口は、1億2769万2000人（2008年10月現在）で、前年同月と比べてみると、7万9000人減少しています。しかし、④埼玉県、⑤千葉県、⑥東京都、⑦神奈川県、⑧愛知県、⑨滋賀県、⑩沖縄県の人口は増加しています。その中でも、東京都、愛知県、（②）以外の県では昼間の人口より、夜の人口の方が多く、大都市の（③）としての機能を果たしています。

問1 （①）に当てはまる語句を下の（ア）～（エ）より一つ選び、記号で答えなさい。

（ア）大村湾 （イ）諫早湾 （ウ）洞海湾 （エ）島原湾

問2 （②）に当てはまる語句を下の（ア）～（エ）より一つ選び、記号で答えなさい。

（ア）埼玉県 （イ）千葉県 （ウ）滋賀県 （エ）沖縄県

問3 （③）に当てはまる語句を下の（ア）～（エ）より一つ選び、記号で答えなさい。

（ア）ベッドタウン （イ）ニュータウン （ウ）学園都市 （エ）未来都市

問4 下線部④と同様に海に面していない県を、下にあげた県以外に一つ答えなさい。

滋賀県、 岐阜県、 長野県、 栃木県、 群馬県、 山梨県

問5 下線部⑤は、農業がさかんに行われています。千葉県が農業生産高で第一位の農作物を下の（ア）～（エ）より一つ選び、記号で答えなさい。

（ア）すいか （イ）いちご （ウ）ほうれんそう （エ）きゃべつ

問6 下線部⑥は、日本の政治、経済、文化の中心地として様々な施設が集まり、人口も集中しています。日本の総人口に対し、東京都の人口割合はどのくらいですか。正しいものを下の（ア）～（エ）より一つ選び、記号で答えなさい。（2009年10月1日現在）

（ア）7.0% （イ）10.1% （ウ）11.6% （エ）12.3%

問7 下線部⑦には、日本を代表する横浜港があります。下の港別主な貿易品目の中で、横浜港を表す資料を(ア)～(エ)の中から一つ選び、記号で答えなさい。

(ア)		
	輸出品	輸入品
1位	集積回路	集積回路
2位	科学光学機器	医薬品
3位	映像機器	科学光学機器

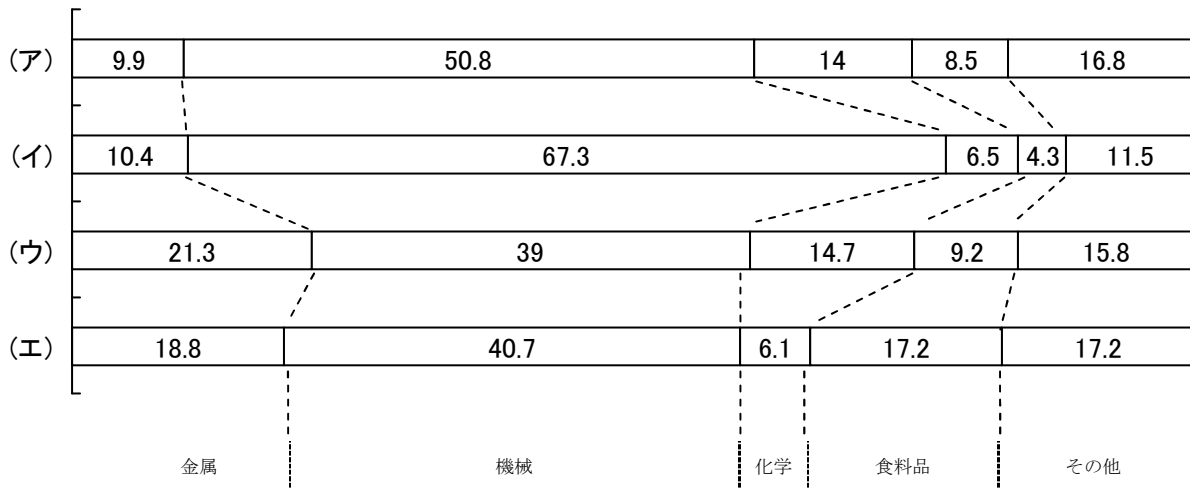
(イ)		
	輸出品	輸入品
1位	コンピュータ部品	衣類
2位	プラスチック	コンピュータ
3位	自動車部品	魚介類

(ウ)		
	輸出品	輸入品
1位	石油製品	石油
2位	鉄鋼	液化ガス
3位	有機化合物	肉類

(エ)		
	輸出品	輸入品
1位	自動車	石油
2位	自動車部品	液化ガス
3位	プラスチック	衣類

(2009年 財務省税関別資料による)

問8 下線部⑧には、日本を代表する工業地帯である、中京工業地帯があります。下の工業生産高の割合の中で、中京工業地帯のものを(ア)～(エ)の中から一つ選び、記号で答えなさい。



(グラフ内の数値の単位は%)

(経済産業省「2007年工業統計表」産業編より)

問9 下線部⑨にある琵琶湖は、湿地の生態系を守る目的で湿地を保存する国際条約に1993年登録されました。この条約を何と言いますか。下の(ア)～(エ)の中から一つ選び、記号で答えなさい。

(ア) ウィーン条約 (イ) マーストリヒト条約 (ウ) ワシントン条約 (エ) ラムサール条約

問10 下線部⑩には、多くのアメリカの軍事基地があります。この基地の面積は、沖縄県の面積のおよそどれくらいの広さとなりますか。下の(ア)～(エ)の中から一つ選び、記号で答えなさい。

(ア) 3% (イ) 6% (ウ) 11% (エ) 16%

2

次の1～5の史料についての問に答えなさい。

史料1

「われわれ（ A ）の郡司や百姓は国司の **B** 藤原^{もとなが}元命が、3年間にわたって行った以下の悪政の31か条について朝廷の裁きをお願いいたします」

問1 （ A ）には現在の愛知県の旧国名が入ります。答えとしてふさわしいものを、下の（ア）～（エ）の中から一つ選び記号で答えなさい。

（ア）尾張国 （イ） 武蔵国 （ウ） 近江国 （エ） 三河国

問2 下線部Bについて、藤原氏はこの資料の時期の前後、政治の中心となっていました。その理由としてふさわしいものを、下の（ア）～（エ）の中から一つ選び記号で答えなさい。

- （ア）他の貴族と友好な関係を築き、協力して政治を行ったから。
- （イ）天皇の摂政、関白などとして政治を行ったから。
- （ウ）武士を味方につけることで武力を中心とする政治を行ったから。
- （エ）中国に遣いを送り、中国皇帝の力を背景とした政治を行ったから。

史料2

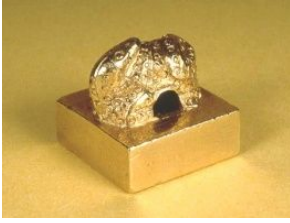
「日出づるところの天子が、手紙を日没するところの天子に送ります。おかわりありませんか」

問3 この手紙を送った人物と、送られた人物に関する説明としてふさわしくないものを、下の（ア）～（エ）の中から一つ選び記号で答えなさい。

- （ア）送った人物は当時の天皇を補佐する役職についたと言われている。
- （イ）送られた人物は、隋の皇帝である。
- （ウ）送った人物は政治の改革を行い、役人のための決まりを定めたり、能力によって人材を登用するなどした。
- （エ）送られた人物は手紙の内容に満足し、返礼の使者を派遣した。

問4 この史料の時代には仏教色の豊かな文化が栄えました。この文化にふさわしい文化財を、下の(ア)～(エ)より一つ選び記号で答えなさい。

(ア)



(イ)



(ウ)



(エ)



史料3

「天は人の上に人をつくらず、人の下に人をつくらずといえり」

問5 この史料3の作品やこの作品を書いた人物についてふさわしくないものを、下の(ア)～(エ)より一つ選び記号で答えなさい。

- (ア) この作品では出自や家柄ではなく、学問をすることによって人々が立身出世できる時代になったことを述べている。
- (イ) この人物は農民出身であったが、学問をすることで若くしてアメリカに派遣された使節団の一人となった。
- (ウ) この作品の背景には当時の文明開化との関わりがある。
- (エ) この人物は人材を育成するために学校を創立した。

問6 この史料と同じ時代の史料としてふさわしいものを、下の(ア)～(エ)より一つ選び記号で答えなさい。

- (ア) 「日本でこの堺の町ほど安全な町はない。ベニス市のように町の代表者によって治められている」
- (イ) 「日本とアメリカは今後も仲よく付き合っていく。下田と箱館の港をアメリカ船につかわせる」
- (ウ) 「ああ、おとうとよ 君を泣く 君死にたもうことなかれ」
- (エ) 「日本国と連合国との戦争状態は、この条約の効力が生ずる日に終了する」

史料4

「Aこのごろ都にはやるものは、夜討や強盗やにせのB天皇の命令書である」

問7 下線部Aについて、「このごろ」とはいつ頃のことですか。ふさわしいものを下の(ア)～(エ)より一つ選び記号で答えなさい。

(ア) 13世紀後半 (イ) 14世紀前半 (ウ) 14世紀後半 (エ) 15世紀前半

問8 下線部Bについて、天皇とその時代の歴史的な出来事の組み合わせとしてふさわしいものを下の(ア)～(エ)より一つ選び記号で答えなさい。

(ア) 孝明天皇－王政復古の重大令 (イ) 安徳天皇－院政の開始
(ウ) 後醍醐天皇－建武の新政 (エ) 天智天皇－平城京の造営

史料5

「A白河の清きに魚も住みかねてもとのにごりの田沼こいしき」

問9 下線部Aについて、江戸日本橋から白河までを結んでいた街道としてふさわしいものを、下の(ア)～(エ)より一つ選び記号で答えなさい。

(ア) 東海道 (イ) 中山道 (ウ) 甲州道中 (エ) 奥州道中

問10 この史料は当時の老中松平定信の政治に対する皮肉の歌です。松平定信の政治改革の名称としてふさわしいものを下の(ア)～(エ)より一つ選び記号で答えなさい。

(ア) 享保の改革 (イ) 寛政の改革 (ウ) 天保の改革 (エ) 文久の改革

3

次の文章を読み、問に答えなさい。

2009年9月、衆議院選挙で自民党に圧勝した民主党は、社民党、国民新党と連立を組んで政権を獲得した。内閣総理大臣に就任した鳩山由紀夫は、政権公約「(A)」にしたがって子ども手当や事業仕分けを実施した。しかし、(B)基地を移設する問題で国民の支持を失い、2010年6月に総辞職して、次の内閣総理大臣に菅直人が就任した。

菅直人首相は、(a)社会保障費の増加による(b)税収の不足を補うために、(c)消費税を増税する考えがあることを表明している。

問1 文章の空欄(A)に入る語句として正しいものを、下の(ア)～(エ)から一つ選び記号で答えなさい。

(ア) アセスメント

(イ) ナショナルトラスト

(ウ) ハラスメント

(エ) マニフェスト

問2 文章の空欄(B)に入る語句として正しいものを、下の(ア)～(エ)から一つ選び記号で答えなさい。

(ア) 嘉手納

(イ) 普天間

(ウ) 辺野古

(エ) 硫黄島

問3 下線部(a)について、社会保障費に関係する言葉として最もふさわしくないものを、下の(ア)～(エ)から一つ選び、記号で答えなさい。

(ア) 要介護認定

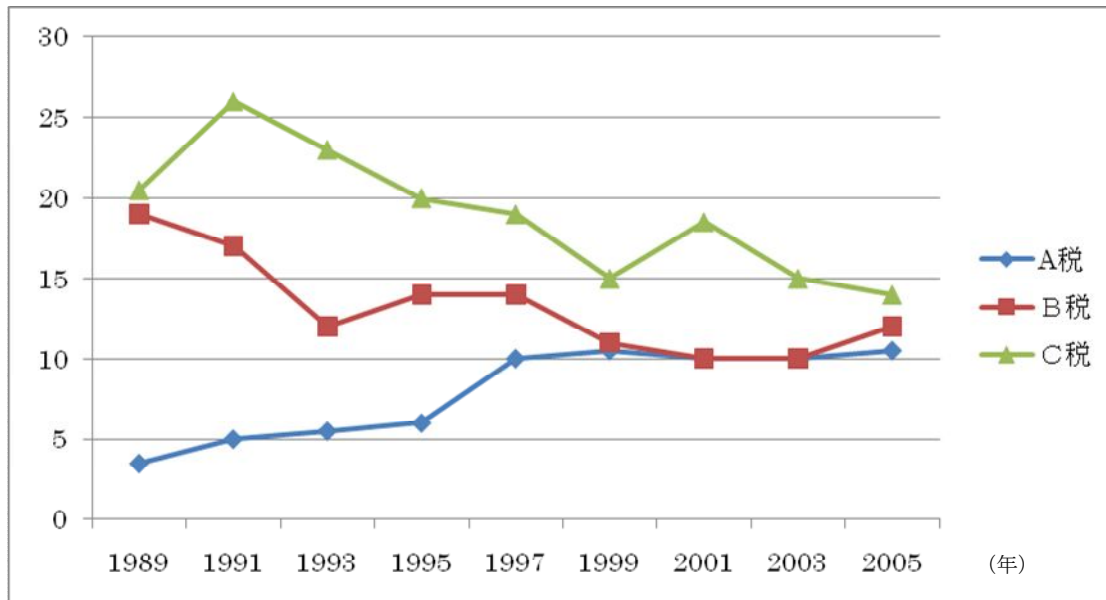
(イ) 後期高齢者医療制度

(ウ) 定額給付金

(エ) 健康保険証

問4 下線部(b)について、次の表は、1989年から2005年までのA、B、Cの3つの税金の税収額の推移を表しています。このA、B、Cの組み合わせとして最も正しいものを、下の(ア)～(エ)から一つ選び、記号で答えなさい。

(兆円)



(財務省HP「主要税目の推移」)

- | | | |
|-----------|--------|---------|
| (ア) A 所得税 | B たばこ税 | C 消費税 |
| (イ) A 消費税 | B 法人税 | C 所得税 |
| (ウ) A 法人税 | B 消費税 | C ガソリン税 |
| (エ) A 酒税 | B 法人税 | C 所得税 |

問5 下線部(c)について、世界で最も高い消費税(付加価値税)の国を、下の(ア)～(エ)から一つ選び、記号で答えなさい。

- | | | | |
|------------|---------|----------|--------|
| (ア) スウェーデン | (イ) ロシア | (ウ) アメリカ | (エ) 中国 |
|------------|---------|----------|--------|